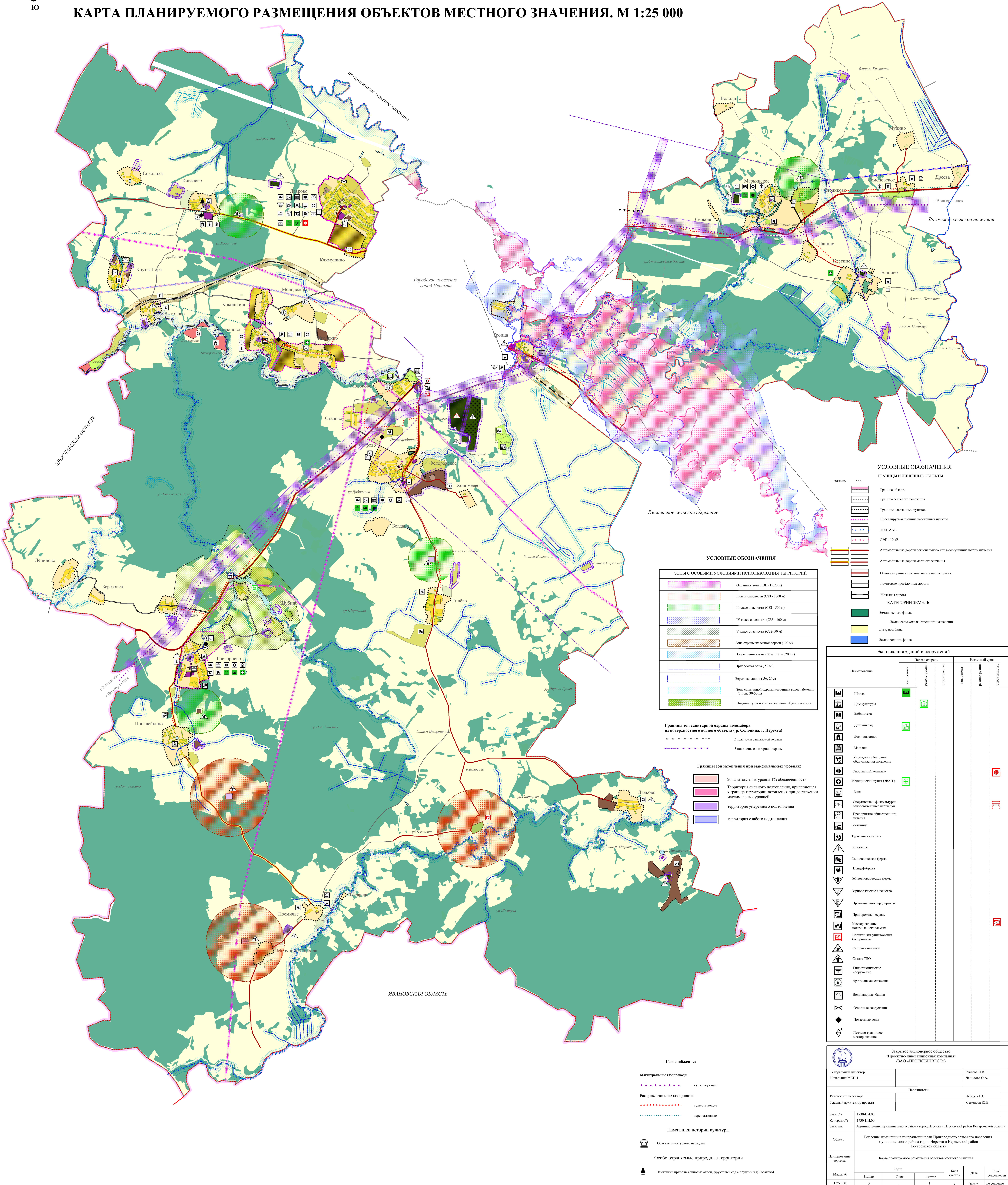


КОСТРОМСКАЯ ОБЛАСТЬ  
МУНИЦИПАЛЬНЫЙ РАЙОН ГОРОД НЕРЕХТА И НЕРЕХТСКИЙ РАЙОН  
ПРИГОРОДНОЕ СЕЛЬСКОЕ ПОСЕЛЕНИЕ

КАРТА ПЛАНИРУЕМОГО РАЗМЕЩЕНИЯ ОБЪЕКТОВ МЕСТНОГО ЗНАЧЕНИЯ. М 1:25 000



УСЛОВНЫЕ ОБОЗНАЧЕНИЯ	
Зоны с особыми условиями использования территорий	
	Охранная зона ЛЭП (15,20 м)
	I класс опасности (СЗЗ - 1000 м)
	II класс опасности (СЗЗ - 500 м)
	IV класс опасности (СЗЗ - 100 м)
	V класс опасности (СЗЗ - 50 м)
	Зона охраны железной дороги (100 м)
	Водоохранная зона (50 м, 100 м, 200 м)
	Прибрежная зона (50 м)
	Береговая линия (5м, 20м)
	Зона санитарной охраны источника водоснабжения (I пояс 30-50 м)
	Полоса туристско-рекреационной деятельности

Границы зон санитарной охраны водозабора из поверхностного водного объекта (р. Солоничка, г. Нерехта)

----- 2 пояс зоны санитарной охраны

----- 3 пояс зоны санитарной охраны

Границы зон затопления при максимальных уровнях:	
	Зона затопления уровня 1% обеспеченности
	Территория сильного затопления, прилегающая к границе территории затопления при достижении максимальных уровней
	территория умеренного затопления
	территория слабого затопления

Газоснабжение:

Магистральные газопроводы	
	существующие
Распределительные газопроводы	
	существующие
	проектируемые

Памятники истории культуры

	Объекты культурного наследия
--	------------------------------

Особо охраняемые природные территории

	Памятник природы (автономный заказник, заказник с охотничьим хозяйством)
--	--

УСЛОВНЫЕ ОБОЗНАЧЕНИЯ	
Границы и линейные объекты	
	Граница области
	Граница сельского поселения
	Границы населенных пунктов
	Проектируемая граница населенных пунктов
	ЛЭП 35 кВ
	ЛЭП 110 кВ
	Автомобильные дороги регионального или межмуниципального значения
	Автомобильные дороги местного значения
	Основная улица сельского населенного пункта
	Грунтовые проезжие дороги
	Железные дороги
КАТЕГОРИИ ЗЕМЕЛЬ	
	Земли лесного фонда
	Земли сельскохозяйственного назначения
	Луга, пастбища
	Земли водного фонда

Экспликация зданий и сооружений					
Наименование	Первая очередь			Расчетный срок	
	млн. руб.	реконструкция	строительство	млн. руб.	реконструкция
Школа					
Дом культуры					
Библиотека					
Детский сад					
Дом - интернат					
Магазины					
Укрепление берегового обслуживания населения					
Спортивный комплекс					
Медицинский пункт (ФАП)					
Бани					
Спортивные и физкультурно-оздоровительные площадки					
Предприятия общественного питания					
Гостиница					
Туристическая база					
Кладбище					
Сельскохозяйственная ферма					
Птицефабрика					
Животноводческая ферма					
Земледельческое хозяйство					
Промышленное предприятие					
Придорожный сервис					
Мастерские по ремонту автомобилей					
Полигон для утилизации биомассы					
Склад ТБО					
Гидротехническое сооружение					
Артезианская скважина					
Водоопорная башня					
Очистные сооружения					
Подземные воды					
Песчано-гравийное месторождение					

		Закрытое акционерное общество «Проектно-инвестиционная компания» (ЗАО «ПРОЕКТИВЕСТ»)			
Генеральный директор Николаев М.И.1				Рыкова И.В. Давыдова О.А.	
Исполнитель:					
Руководитель сектора Главный архитектор проекта				Лобсанв Г.С. Селезнев Ю.В.	
Заказ №		1738-ПН.00			
Контракт №		1738-ПН.00			
Заказчик		Администрация муниципального района город Нерехта и Нерехтский район Костромской области			
Объект	Внесение изменений в генеральный план Пригородного сельского поселения муниципального района города Нерехта и Нерехтский район Костромской области				
Карта планируемого размещения объектов местного значения					
Масштаб 1:25 000	Карта		Карта (всего)		Гриф сервисности не секретно
	Номер	Лист	Листов		
	3	1	1		